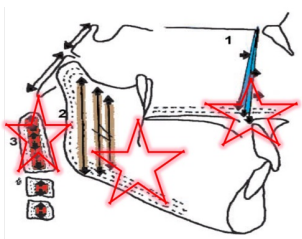


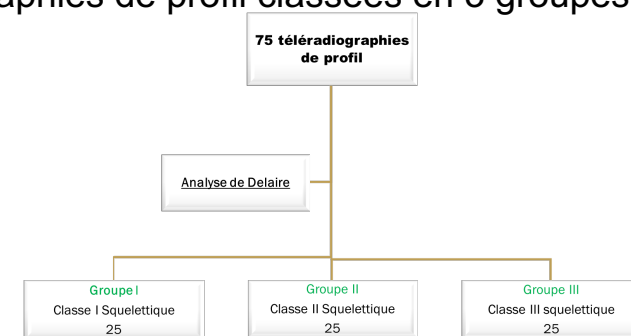
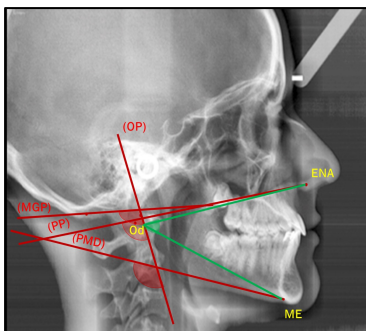
Objectif

Etude de la corrélation entre la posture cervicale et la dysmorphie maxillo-mandibulaire (**DMM**) à travers une analyse radiologique approfondie.



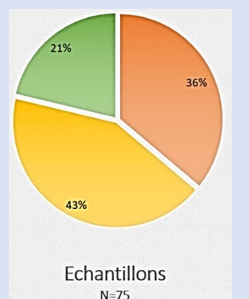
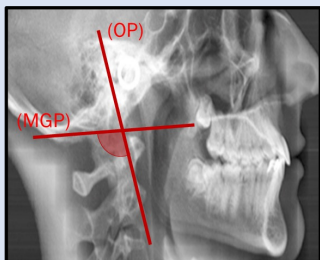
Matériel et Méthode

Mesures angulaires à partir de quatre plans : plan de Mac Gregor (MGP), plan odontoïde (OP), plan palatin (PP) et plan mandibulaire (Pmd) sur 75 radiographies de profil classées en 3 groupes selon la classe squelettique

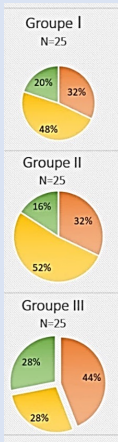


Résultats

Etude de l'angle crânio-cervical postérieur (OP/MGP)



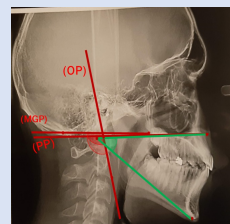
■ <96° ■ >106° ■ <106 et >96°



79% des patients présentaient un angle OP^MGP pathologique.

Corrélation significative entre OP^MGP et ENA-Ôd-Me et entre ENA-Ôd-Me et OP^PP dans le groupe II et entre ENA-Ôd-Me et OP^PMD dans le groupe III.

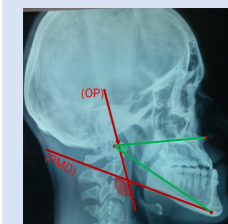
Etudes des corrélations au sein de groupe II



		ENA-Od-ME	OP/MGP	OP/PMD	OP/PP
ENA-Od-ME	Corrélation de Pearson	1	-.492*	-.197	-.453*
	Sig. (bilatérale)		,012	,345	,023
OP/MGP	Corrélation de Pearson		1	,763**	,879**
	Sig. (bilatérale)			,000	,000
OP/PMD	Corrélation de Pearson			1	,834**
	Sig. (bilatérale)				,000
OP/PP	Corrélation de Pearson				1
	Sig. (bilatérale)				

*. P< 0.05 (bilatéral). **. P< 0.01 (bilatéral).
« IBM SPSS Statistics 25.0 »

Etudes des corrélations au sein de groupe III



		ENA-Od-ME	OP/MGP	OP/PMD	OP/PP
ENA-Od-ME	Corrélation de Pearson	1	,061	,499*	-.073
	Sig. (bilatérale)		,774	,011	,728
OP/MGP	Corrélation de Pearson		1	,749**	,776**
	Sig. (bilatérale)			,000	,000
OP/PMD	Corrélation de Pearson			1	,708**
	Sig. (bilatérale)				,000
OP/PP	Corrélation de Pearson				1
	Sig. (bilatérale)				

*. P< 0.05 (bilatéral). **. P< 0.01 (bilatéral).

Discussion

Il semble que l'interaction entre la **DMM** et la posture cervicale soit distincte selon les sous-groupes étudiés. Pour le groupe III, cette corrélation semble être davantage liée à la mandibule, tandis que pour le groupe II, elle semble être plus spécifiquement liée au maxillaire.

Conclusion

L'évaluation de la posture cervicale en présence d'une **DMM** est essentielle et requiert une réévaluation régulière tout au long du traitement orthodontique